



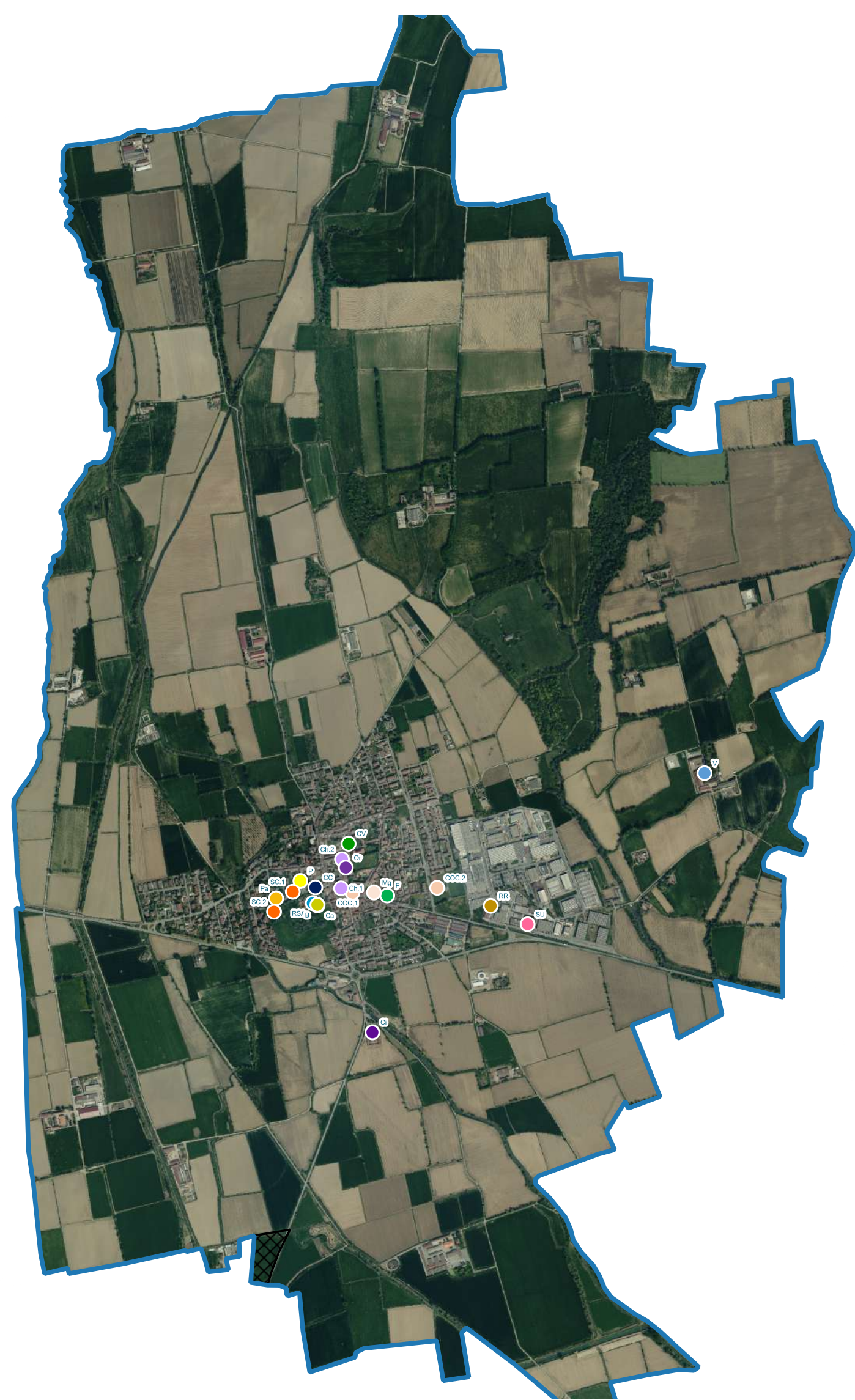
COMUNE DI ROMANENGO

Provincia di Cremona

Piano di Emergenza Comunale

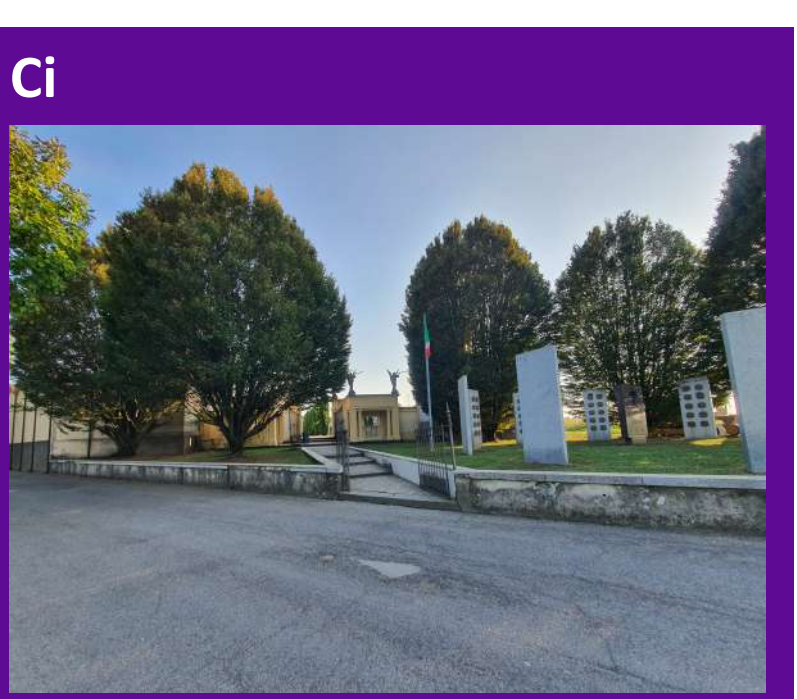
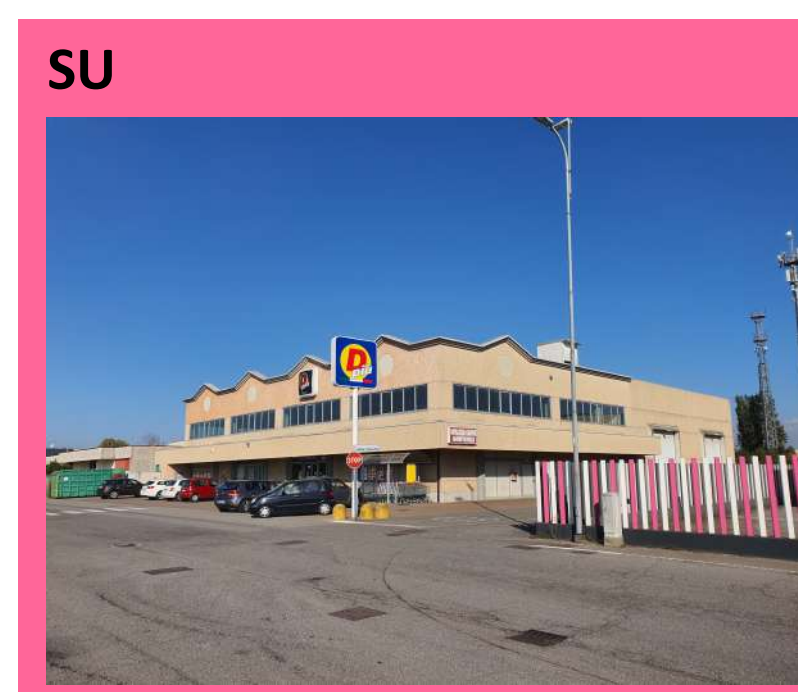
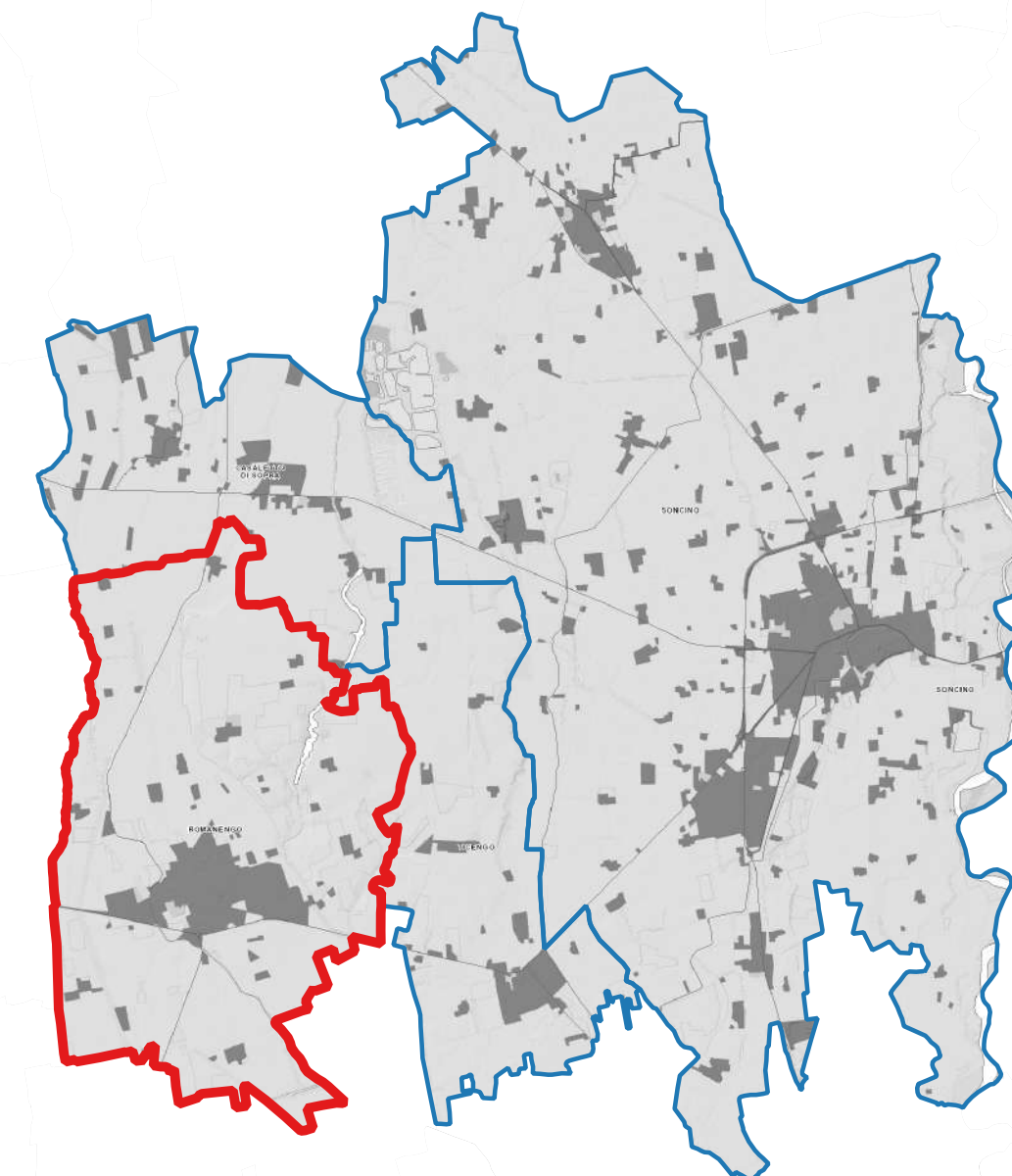
TAV. 03

Strutture Strategiche di Emergenza



Strutture Strategiche di Emergenza

- COC.1 - Sede C.O.C./U.C.L. presso il Municipio
- COC.2 - Sede C.O.C./U.C.L. di riserva presso il Campo sportivo
- CC - Comando Stazione dei Carabinieri
- CV - Sede operativa Croce Verde
- SC.1 - Scuola Primaria "F.lli de Brazzi" / Scuola Secondaria "G. Galilei"
- SC.2 - Scuola dell'Infanzia "Iqbal Masih"
- Pa - Palestra
- B - Biblioteca comunale (all'interno del Castello)
- Or - Oratorio "Santa Famiglia di Nazareth"
- Mg - Magazzino comunale
- P - Sede Poste Italiane
- F - Farmacia comunale "Caffi"
- RR - Isola Ecologica
- V - Clinica veterinaria "La Cittadina"
- RSA - Fondazione O.P. Ospedale G. Vezzoli ONLUS
- SU - Supermercato
- Ch.1 - Chiesa "San Giovanni Battista e Biagio"
- Ch.2 - Chiesa "S. Maria della Misericordia"
- Ca - Castello di Romanengo
- Ci - Cimitero comunale



A seguire le strutture ritenute VULNERABILI in caso di terremoto

